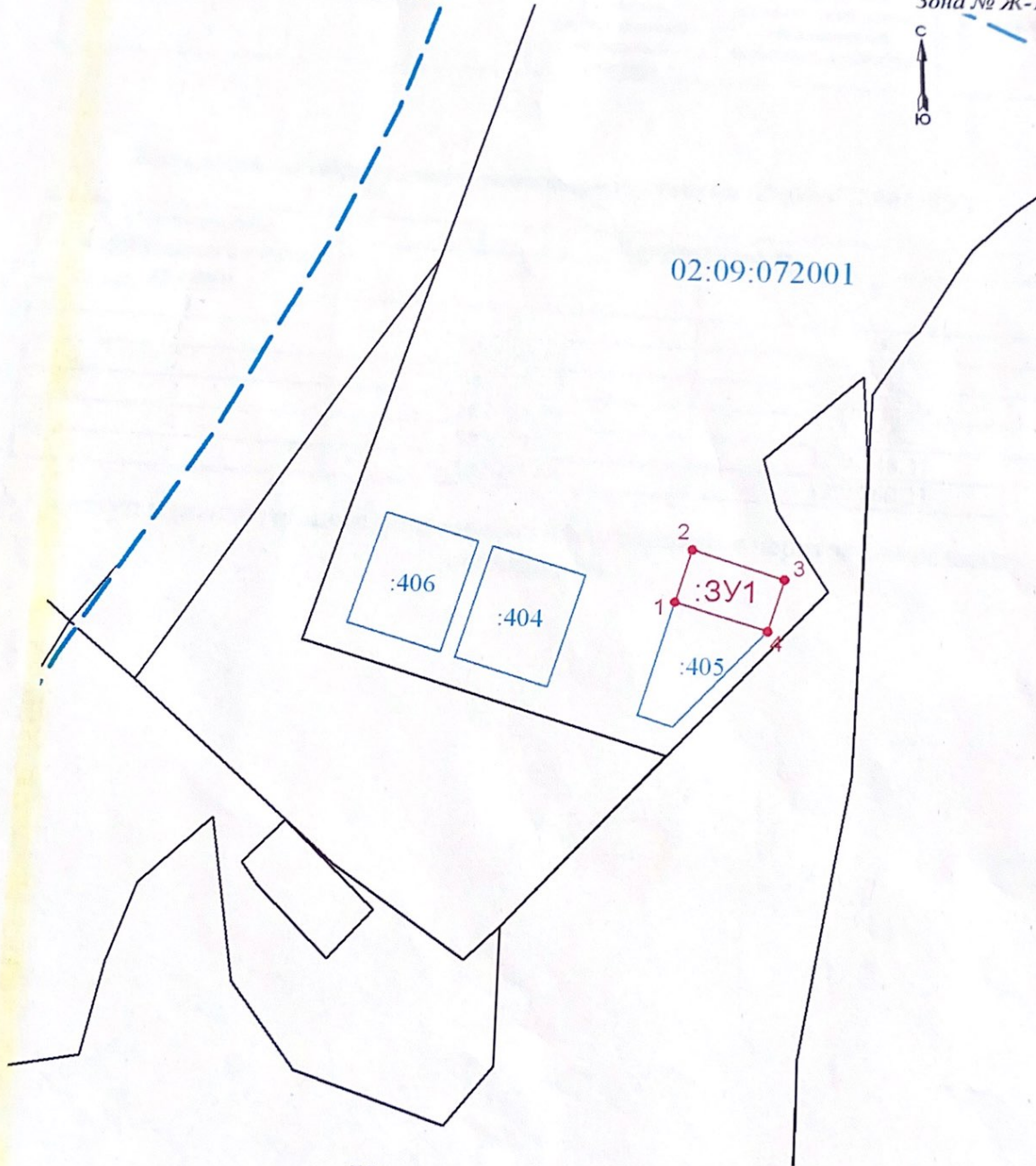


Утверждена
Приказом Министерства земельных и имущественных отношений
Республики Башкортостан Управления по работе с территориальными
отделами и взаимодействию с органами местного самоуправления
Отдел по Белебеевскому району и г. Белебею
№ _____ от _____ 2024 г.

Схема расположения земельного участка на кадастровом плане
территории

Система координат: МСК-02

Зона № Ж-1



Условные обозначения:

- :3У1, :3У2, ..., :3Уп** - Надписи кадастрового номера вновь образованного земельного участка;
- :050203** - Надпись номера кадастрового квартала;
- - Граница кадастрового квартала;
- _____ - Границы земельных участков, установленные (уточненные) при проведении кадастровых работ

Характеристики земельного участка

| Земельный участок | Категория земель | Разрешенное использование | Местоположение земельного участка | Площадь |
|-------------------|--------------------------|---|--|------------|
| 02:09:072001:3У1 | Земли населенных пунктов | Для ведения личного подсобного хозяйства (приусадебный земельный участок) | Республика Башкортостан, Белебеевский район, Малиновский сельсовет, д. Свобода | 1420 кв.м. |

Координаты образуемого земельного участка 02:09:072001:3У1

| Обозначение характерных точек границ | Координаты, м | |
|--------------------------------------|---------------|------------|
| | X | Y |
| 1 | 2 | 3 |
| 1 | 582693.66 | 1236700.21 |
| 2 | 582721.13 | 1236708.30 |
| 3 | 582706.99 | 1236756.22 |
| 4 | 582679.93 | 1236748.31 |
| 1 | 582693.66 | 1236700.21 |

Доступ к землям общего пользования обеспечивается через земли общего пользования