

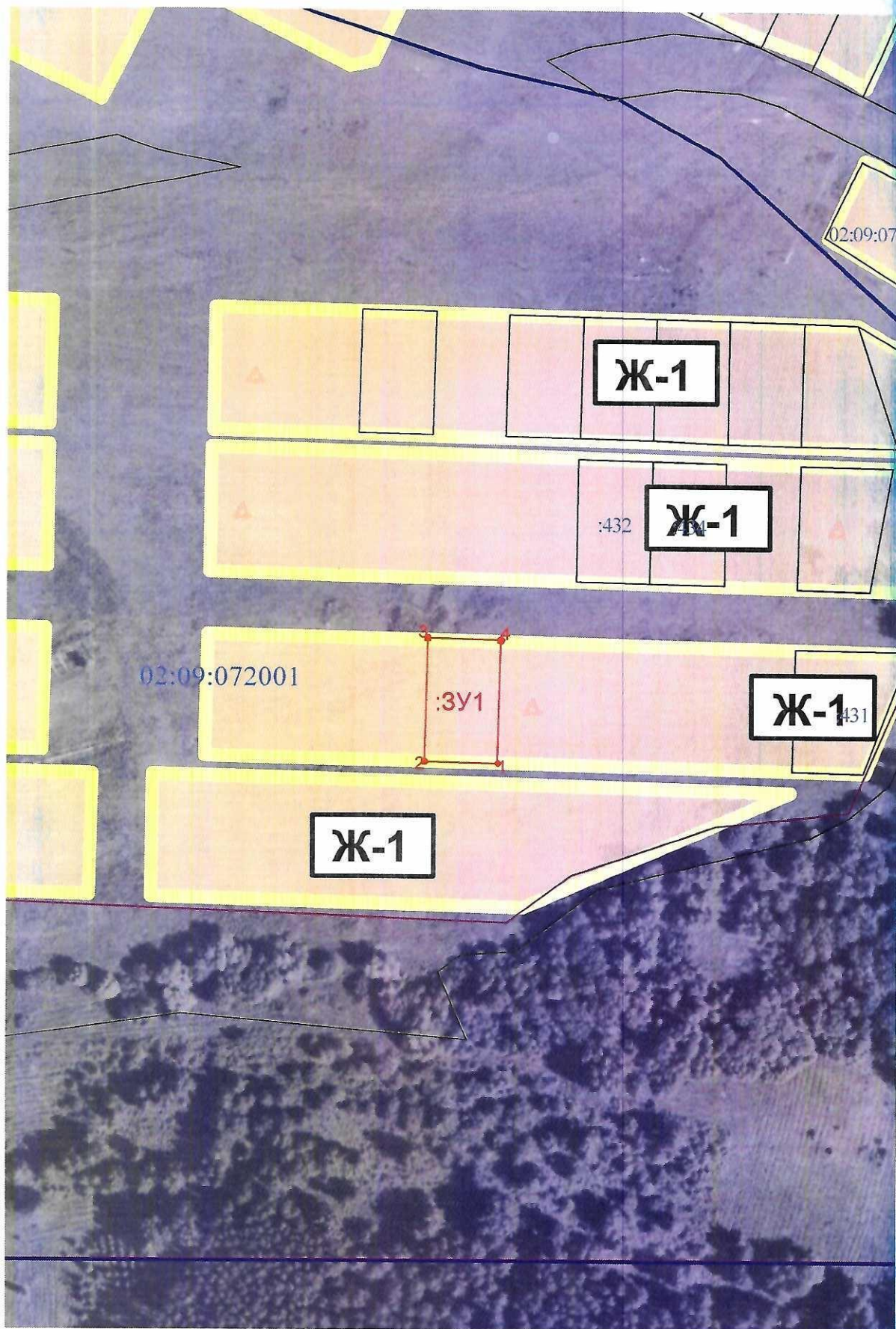
Утверждена  
Приказом Министерства земельных и имущественных отношений  
Республики Башкортостан Управления по работе с территориальными  
отделами и взаимодействию с органами местного самоуправления Отдел  
по Белебеевскому району и г. Белебею  
№ \_\_\_\_\_ от \_\_\_\_\_ 2024 г

Схема расположения земельных участков на кадастровом плане  
территории

Система координат: МСК-02



Масштаб 1:2542



**Условные обозначения:**

**:3У1, :3У2, ..., :3Уn** - Надписи кадастрового номера вновь образованного земельного участка;

**:050203** - Надпись номера кадастрового квартала;

----- - Граница кадастрового квартала;

————— - Границы земельных участков, установленные (уточненные) при проведении кадастровых работ

## Характеристики земельного участка

| Земельный участок | Категория земель         | Разрешенное использование   | Местоположение земельного участка   | Площадь    |
|-------------------|--------------------------|---|---|------------|
| 02:09:072001:3У1  | Земли населенных пунктов | Для ведения личного подсобного хозяйства (приусадебный земельный участок) | Республика Башкортостан, Белебеевский район, Малиновский сельсовет, д. Веселая Роща | 1500 кв.м. |

## Координаты образуемого земельного участка 02:09:072001:3У1

| Обозначение характерных точек границ | Координаты, м |            |
|--------------------------------------|---------------|------------|
|                                      | X             | Y          |
| 1                                    | 2             | 3          |
| 1                                    | 583161.71     | 1237729.99 |
| 2                                    | 583162.42     | 1237699.99 |
| 3                                    | 583212.41     | 1237701.18 |
| 4                                    | 583211.70     | 1237731.17 |
| 1                                    | 583161.71     | 1237729.99 |

Доступ к землям общего пользования образуемого земельного участка осуществляется через земли общего пользования.